

● Manufacture of fabricated metal products **KYOWA SANGYO CO., LTD.**

Pursuing techniques of in-house developed plating techniques on molds, from thick films to microstructure.

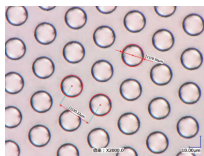
**KYOWA** FOR NEW TECHNOLOGY **共和産業 株式会社**

<http://www.kyowa-co.com/>

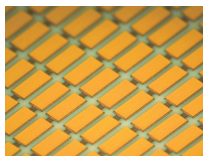
共和産業株式会社

検索

## 自社開発液によるレンズ金型用めっきから 超厚膜・微細構造まで技術を追求



エムメムス®



エムメムス基板



ハイノップ®

エムメムス技術で $\sim\phi 15\mu\text{m}$ の微細穴を安価に大量に作成できるようになりました。流路にも対応できます。

### 超厚膜&微細構造めっきのパイオニア

ハイノップ®・オプタッカー

アルミ・チタン・セラミックス等の難めっき素材にも、不良のない無電解ニッケルめっきが可能です。主に光学金型の厚めっきとして採用されています。

エムメムス®

フォトレジスト+めっき工法で、 $\phi 15\mu\text{m}$ の微細穴や、幅 $10\mu\text{m}$ の流路も精度よく作成できる、共和産業の新技术です。医療検査用のマイクロ流路デバイスとして依頼が増えています。

エムメムス基板

近年注目される窒化アルミなどのセラミックス放熱基板に、エムメムス技術を用い微細な回路を作成します。UVLEDなどの大電流を流す露光装置に採用されています。

### さまざまな材料に、不良のないめっきを

当社ではステンレスや鉄の鋼材へのめっきが多いのですが、近年はさまざまな材料へのめっきが求められています。アルミ、セラミックスは得意分野ですが、ほかにも CFRP や Mg 合金へのめっきも実績があります。他社で断られためっきがございましたら、どうかお問い合わせください。



## 会社概要

所在地 / 〒650-0047 神戸市中央区港島南町 5-3-5

TEL .078-302-8140

◎創業 / 1946年 ◎設立 / 1950年7月 ◎資本金 / 1,000万円

◎従業員数 / 31名(男性23名、女性8名)

求人材  
ページでもご紹介

## TOPICS

### 3D 金属造形物への 無電解ニッケルめっき

材質：マレージング鋼  
無電解ニッケルめっき  
「ハイノップ®」  
めっき膜厚：20 $\mu\text{m}$   
めっき処理時間：約半日



## MESSAGE

### 自らの力で市場を作り、 先頭を走れる企業に

「会社は大きくするのはなく、強くする」「真似をされても真似をするな」をモットーに、今後も自らの力で市場を作り、先頭を走れる企業であり続ける努力を行って参ります。



代表取締役社長 鈴木 教永

金属製品製造業

【初回認定】2009年度  
金属被覆業(無電解めっき等)